

IMPRESORA DE TARJETAS SERIE DATACARD® CD810™



Entrust Datacard™ ofrece excepcionales impresoras de tarjetas de escritorio de clase empresarial, diseñadas para proporcionar una excelente velocidad, calidad de impresión, modularidad flexibilidad y un rendimiento confiable.

El mejor equipo de impresión de tarjetas de escritorio de clase empresarial

La impresora de tarjetas serie Datacard® CD810™ genera con eficiencia tarjetas de identificación de gran aspecto profesional en menos tiempo que cualquier otra impresora de escritorio comparable. Está diseñada y fabricada para manejar los grandes volúmenes y los requisitos establecidos para la emisión de tarjetas dentro del ámbito gubernamental a nivel estatal y local, el sector corporativo, el sector comercial y el sector educativo. Cuando sus demandas requieran velocidad, rendimiento y confiabilidad reunidas en una sola unidad compacta y eficiente, la impresora de tarjetas CD810 es la elección ideal.

Un centro de fabricación de tarjetas impulsado por la innovación

Velocidad de impresión líder en la industria. La impresora de tarjetas serie CD810 mejora extraordinariamente el rendimiento en la emisión de tarjetas al contar con velocidades de impresión que compiten con las impresoras de tarjetas más rápidas de su clase.

Calidad de imagen líder en la industria. Reproduzca gráficos complejos, como por ejemplo, sellos oficiales y emblemas escolares, al utilizar los modos mejorados de impresión de la impresora serie CD810. El hecho de que cuente con resoluciones de hasta 300 x 1200 dpi, un factor fundamental en la industria, significa que los textos redactados en letra pequeña, las imágenes 2D, los códigos de barras y los conjuntos complejos de caracteres de uno y dos bits se imprimen de manera nítida y sin manchas. La exclusiva tecnología de impresión TrueMatch™ ofrece colores vibrantes que se aproximan más a los colores que se despliegan en la pantalla.

Funcionamiento confiable. La impresora serie CD810 soporta las demandas diarias de emisión de tarjetas dentro del sector empresarial. La exclusiva tecnología industrial TruePick™ que permite la manipulación virtual de la tarjeta elimina los atascos al recoger con precisión las tarjetas, ya sean de tamaño estándar o delgadas, sin la necesidad de realizar ajustes.

El equipo más valioso hoy y mañana. Puede estar seguro de que la inversión que haga con respecto a la impresora de la serie CD810 en la actualidad lo recompensará en el futuro. El diseño modular le permite realizar actualizaciones de campo a las impresoras serie CD810 por medio de distintos codificadores, una opción de módulo de laminado en línea y funciones a medida que la emisión de tarjetas requiera de cambios.



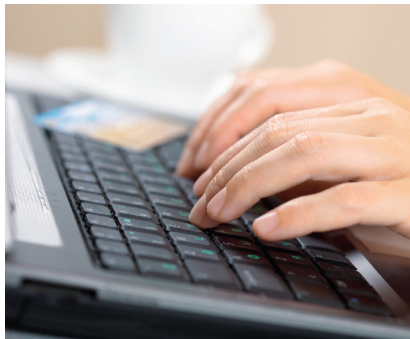
AGREGUE LA IMPRESORA SERIE CD810 A LA SOLUCIÓN INTEGRAL DE EMISIÓN DE TARJETAS

Una larga trayectoria de experiencia e innovación ha orientado el desarrollo de la impresora de tarjetas serie Datacard CD810. Contamos con más de 45 años de experiencia en la fabricación de sistemas de emisión de tarjetas, que incluyen más de 200,000 sistemas de escritorios. Más de 400 programas gubernamentales en 100 países confían en Entrust Datacard para cumplir con las necesidades relacionadas a la emisión de tarjetas, por lo que sabemos de las demandas del sector empresarial. Grandes volúmenes. Largos ciclos de funcionamiento. Aplicaciones complejas. Más tecnología on-card. Mayor seguridad. Todos estos aspectos confluyeron en el diseño de la impresora series CD810. No solo obtiene una impresora de tarjetas de escritorio que es compacta y fácil de utilizar, sino que además obtiene un dispositivo de clase empresarial que está listo para ser utilizado a los fines de encarar sus demandas.



SE ADAPTA A AQUELLOS LUGARES DONDE LA MAYORÍA DE LAS IMPRESORAS NO PUEDEN HACERLO.

- **Gobiernos estatales y locales:** Las impresoras Entrust Datacard representan la elección de cientos de programas de emisión de tarjetas para gobiernos locales y estatales. El tamaño compacto y el funcionamiento simple de la impresora de tarjetas serie CD810 son factores que hacen que este dispositivo sea una gran elección para una amplia gama de demandas gubernamentales, que abarcan desde pases de tránsito hasta identificaciones con fotografías para beneficiarios de programas de asistencia.
- **Sector corporativo:** Una identificación segura constituye una defensa de primera línea para proteger a las personas y los bienes. La impresora de tarjetas serie CD810 puede producir una amplia variedad de insignias para empleados, contratistas y visitantes, además de tarjetas de registro de horario y de asistencia y tarjetas de control de acceso para resguardar la seguridad de las instalaciones y los estacionamientos.
- **Sector educativo:** Logre que las colas de inscripción de estudiantes avancen al contar con una impresora de tarjetas serie CD810 confiable y de gran velocidad. Utilícela en cualquier lugar si es necesario emitir en el acto tarjetas del campus multipropósito, identificaciones con fotografías para el personal y los estudiantes y tarjetas de acceso para bibliotecas, residencias universitarias y lugares de servicios de comida.



FUNCIONA CON SU RED

El departamento de tecnología de la información (TI) no tendrá problema alguno para incorporar la impresora de tarjetas serie CD810 a la red de su empresa. Cumple con las expectativas de TI para los dispositivos en red al desplegar una conectividad Ethernet y USB conforme a las normas. Al tener incorporado un servidor de impresión interno se elimina la necesidad de contar con una casilla de red externa. Los administradores de TI pueden tener la impresora serie CD810 lista y en funcionamiento desde cualquier lugar por medio de la administración y el diagnóstico remoto. Asimismo, también existe un conjunto abundante de herramientas informáticas a los fines de facilitar la integración de la impresora serie CD810 a aplicaciones sofisticadas y personalizadas de emisión de tarjetas.



CLASE EMPRESARIAL NO SIGNIFICA COMPLICACIONES

La impresora de tarjetas serie CD810 maximiza la productividad del equipo al reducir el tiempo que se necesita para aprender a manejarla y ponerla en funcionamiento. Los controles de la impresora y las tolvas de entrada y salida de tarjetas están convenientemente ubicadas en la parte delantera para un fácil acceso. Los cartuchos de suministro recargable simplemente se cargan en la impresora y en la laminadora. Su funcionamiento es fácil. Los iconos y los mensajes intuitivos en el panel de control LCD de tacto suave lo guiarán a través del funcionamiento de la impresora por lo que nunca lo dejarán pensando sobre qué hacer después.

Una gran impresora, docenas de grandes innovaciones

Se emplearon años de desarrollo y numerosas sesiones de aportes de los clientes para la fabricación de la impresora de tarjetas serie CD810. Está equipada con funciones e innovaciones líderes en la industria, tales como:

- Tolva de entrada automática para 100 tarjetas con una ranura de tarjeta de excepción y una tolva de entrada adicional para 200 tarjetas.
- Tolva de entrada estándar para 25 tarjetas con una tolva de salida opcional para 100 tarjetas.
- Tolva múltiple de seis compartimentos opcional con una capacidad total para 600 tarjetas.
- Laminadora opcional con una función exclusiva de debobinador de tarjetas e impresión táctil.
- Módulos opcionales de codificación de la banda magnética y tarjetas inteligentes con actualizaciones de campo.
- Modelos para la impresora de tarjetas de ambos lados o de un solo lado (opción desde fábrica o mediante actualización de campo).
- Impresión a todo color, UV o monocromática en la misma unidad.
- Cartuchos de suministro recargables con rodillo de limpieza incorporado
- Panel LCD intuitivo con controles de tacto suave e interruptor de potencia suave.
- Conectividad en red Ethernet y USB estándar en todos los modelos de impresoras CD810.
- Controlador avanzado para la impresora, soporte para el desarrollo de aplicaciones de terceros.

La impresora de tarjetas serie Datacard CD810 representa la elección ideal para aplicaciones tales como:

- Identificaciones para empleados, contratistas y visitantes
- Tarjetas de identificación para estudiantes y profesores
- Identificaciones con fotografías para sectores gubernamentales
- Tarjetas de jugadores habituales del casino
- Identificaciones con fotografías para los programas de asistencia gubernamentales



IMPRESIONES MEJORADAS

La impresora de tarjetas serie CD810 resuelve el problema de imprimir textos redactados en letra pequeña y gráficos complejos en tarjetas de plástico. Gracias a que la impresora serie CD810 tiene la ventaja de contar con una resolución de 300 x 1200 dpi, puede imprimir textos del tamaño de 6 puntos, imágenes 2D, códigos de barras y conjuntos complejos de caracteres de dos bits con la confianza de que serán nítidos, legibles y sin manchas.

MAYOR SEGURIDAD

Debido a que la impresora de tarjetas serie CD810 cuenta con un módulo de laminado en línea, puede agregar una impresión táctil para una mayor seguridad y marcado.

IMPRESORA DE TARJETAS SERIE DATACARD® CD810™

Diseñada para la emisión de tarjetas de identificación de clase empresarial

Por medio de la velocidad, la calidad de impresión y el rendimiento confiable líder en la industria, la impresora de tarjetas serie Datacard CD810 es el nuevo caballo de batalla para la emisión de tarjetas de clase empresarial. De acuerdo con lo que muestran estas especificaciones, la impresora de tarjetas serie CD810 está diseñada para ajustarse a las aplicaciones más demandantes. Ha leído sobre ello, por lo que ahora veremos una demostración. Consulte al proveedor de soluciones empresariales Entrust Datacard sobre la impresora de tarjetas serie CD810.

Especificaciones y características estándar de la impresora CD810™

Tecnología de impresión	Sublimación de tinta directa a la tarjeta o transferencia térmica de resina
Capacidades de impresión	Impresión de borde a borde de un solo lado (simplex) u opcional de ambos lados (duplex) Capacidad de impresión a todo color, UV y monocromática en la misma impresora Texto alfanumérico, logotipos y firmas digitalizadas; imágenes de código de barras 1D y 2D Combinación y compartimiento de impresoras
Resolución de la impresión	Modo estándar: 300 x 300 puntos por pulgada; impresión estándar de textos, códigos de barras y gráficos Modo de alta calidad: 300 x 600 puntos por pulgada; texto mejorado, impresión de gráficos y código de barras 300 x 1200 puntos por pulgada; texto mejorado e impresión de código de barras 256 tonalidades por panel de color
Velocidad de la impresión	Impresión a todo color: Hasta 210 tarjetas por hora si es impresión de tarjetas de un solo lado (YMCKT*) Hasta 165 tarjetas por hora si es impresión de tarjetas de ambos lados (YMCKT-K*) Impresión monocromática: Hasta 1000 tarjetas por hora si es impresión de tarjetas de un solo lado (Black HQ*)
Capacidad de la tarjeta	Alimentación automática: Entrada de 100 tarjetas para tarjetas de 0,030 in (0,76 mm); estándar de salida de 25 tarjetas Ranura de tarjeta de excepción frontal Ubicación independiente para aquellas tarjetas rechazadas y bandeja de soporte (capacidad de 10 tarjetas) Sensor de bandeja de entrada vacía
Medidas físicas	Impresión de un solo lado: L 17,4 in x An. 8,8 in x Alt. 8,8 in (44,2 cm x 22,4 cm x 22,4 cm) Impresión de ambos lados: L 21,2 in x An. 8,8 in x Alt. 8,8 in (53,8 cm x 22,4 cm x 22,4 cm) Multibandeja de seis compartimentos: L 27,5 in x An. 16,5 in x Alt. 14,5 in (69,9 cm x 41,9 cm x 36,8 cm)
Peso	Impresión de un solo lado: 9 libras (4,1 kg), dependiendo de las opciones Impresión de ambos lados: 12,0 lb (5,4 kg) (dependiendo de las opciones) Multibandeja de seis compartimentos: 33 libras (15 kg)
Conectividad	USB 2.0 bidireccional de alta velocidad; Ethernet 10 Base-T/100-Base-TX (con luz indicadora de actividad)
Garantías	Garantía de depósito estándar de 36 meses; garantía de cabezal de impresión de 36 meses (sin restricciones de pase)

Opciones de impresora CD810™

Codificador de banda magnética	Campo actualizable Opción de tres pistas ISO 7811 (alta y baja coercitividad) Opción de vía única JIS Tipo II Soporte para formatos de datos estándar y personalizados
Tolva	Tolva de entrada para hasta 200 tarjetas
Tolva múltiple	Multibandeja de seis compartimentos; seis bandejas para 100 tarjetas para una capacidad total de 600 tarjetas
Laminadora	Laminado de doble lado o un solo lado
Velocidad en impresión, laminado e impresión táctil	Hasta 210 tarjetas por hora con banda YMCK en la parte delantera y con laminado en la parte delantera Hasta 145 tarjetas por hora con banda YMCK-K en la parte delantera, en la parte posterior K con laminado en la parte delantera Hasta 210 tarjetas por hora (impresión de un solo lado y laminado con modo táctil) YMCK Hasta 155 tarjetas por hora (impresión de ambos lados y laminado con modo táctil) YMCK-K
Personalización para tarjetas inteligentes	Opciones de fábrica: Codificador de contacto de cable simple/sin contacto todo en uno (leer/escribir) para MIFARE, ISO7816, ISO14443 A/B, ISO FeliCa, DESFire Codificador DUALI de contacto de cable simple/sin contacto, ISO 7816, ISO 14443, Mifare, Desfire y Felica Codificador de contacto de dos cables/sin contacto todo en uno (lectura/escritura) para MIFARE/DESFire, ISO7816, ISO14443, A/B Opciones de actualización de campo: Codificador de contacto de cable simple/sin contacto todo en uno (lectura/escritura) para MIFARE, ISO7816, ISO14443 A/B, ISO FeliCa, DESFire Codificador de contacto de dos cables/sin contacto todo en uno (lectura/escritura) para MIFARE/DESFire, ISO7816, ISO14443, A/B Codificador iCLASS® de HID, codificador de lectura/escritura o solo de lectura PC Prox de HID, solo de lectura Opción preparada para tarjetas inteligentes de terceros fabricantes (para lectores sin contacto únicamente, no incluye codificador) Codificador DUALI de contacto de cable simple/sin contacto, ISO 7816, ISO 14443, Mifare, Desfire y Felica
OpenCard	Opción de fábrica únicamente. Admite impresión de un solo lado y de ambos lados. Impresión a todo color y monocromática Admite ranura de tarjeta de excepción frontal. Admite los tradicionales formatos OpenCard. Ethernet o USB
Impresión de ambos lados	Opción de fábrica o actualización de campo
Opciones actualizables para el usuario final	Tolva de salida extendida para hasta 100 tarjetas (disponible para tolvas simples); tolva de entrada extendida para hasta 200 tarjetas e impresora serie CD810 con un módulo de laminado en línea (disponible para tolvas simples); bloqueo de seguridad estilo KL para la impresora

*Tipo de cinta y cantidad de paneles: Y=Yellow (Amarillo), M=Magenta (Magenta), C=Cyan (Cian), K=Black (Negro), T=Inline Topcoat (Acabado en línea); HQ=High Quality (Alta calidad)

Entrust Datacard, CD810, StickCard, TrueMatch, TruePick y el diseño del hexágono son marcas comerciales, marcas registradas o marcas de servicio de Entrust Datacard Corporation en los Estados Unidos o en otros países. Microsoft y Windows son marcas registradas de Microsoft Corporation. Kensington es una marca comercial registrada de ACCO Brands Corporation. iCLASS es una marca comercial registrada de HID Global. EcoPure es una marca comercial registrada propiedad de Bio-Tec Environmental LLC. Los nombres y los logotipos en las tarjetas de muestra son ficticios. Cualquier similitud con nombres reales, marcas comerciales o nombres comerciales es pura coincidencia. ©2018 Entrust Datacard Corporation. Todos los derechos reservados. Las especificaciones están sujetas a cambios sin previo aviso.
DP19-1000-001

Descubra cómo la impresora serie CD810 se adapta a sus necesidades de emisión de tarjetas

¿La impresora de tarjetas serie CD810 es la elección perfecta para sus demandas? Descúbralo al comunicarse con el proveedor de soluciones empresariales de Entrust Datacard. Lo ayudarán a evaluar sus requisitos. Posteriormente, le mostrarán cómo la impresora serie CD810 trabaja como parte de la solución integral de emisión de tarjetas que incluye programas informáticos, dispositivos de captura y suministros certificados Datacard®.



Soporte y asistencia: en cualquier momento y en cualquier lugar

Los servicios de atención al cliente a nivel mundial de Datacard están preparados para ayudarlo a obtener el máximo rendimiento de la impresora serie CD810. Esta red de proveedores de servicios autorizados ubicados en 120 países le ofrece servicios de planificación, ejecución y soporte cuando y donde usted los necesite. Trabjará con profesionales capacitados y respaldados por más de 45 años de experiencia en Entrust Datacard.



Oficinas corporativas

Teléfono: +1 952 933 1223

entrustdatacard.com

info@entrustdatacard.com